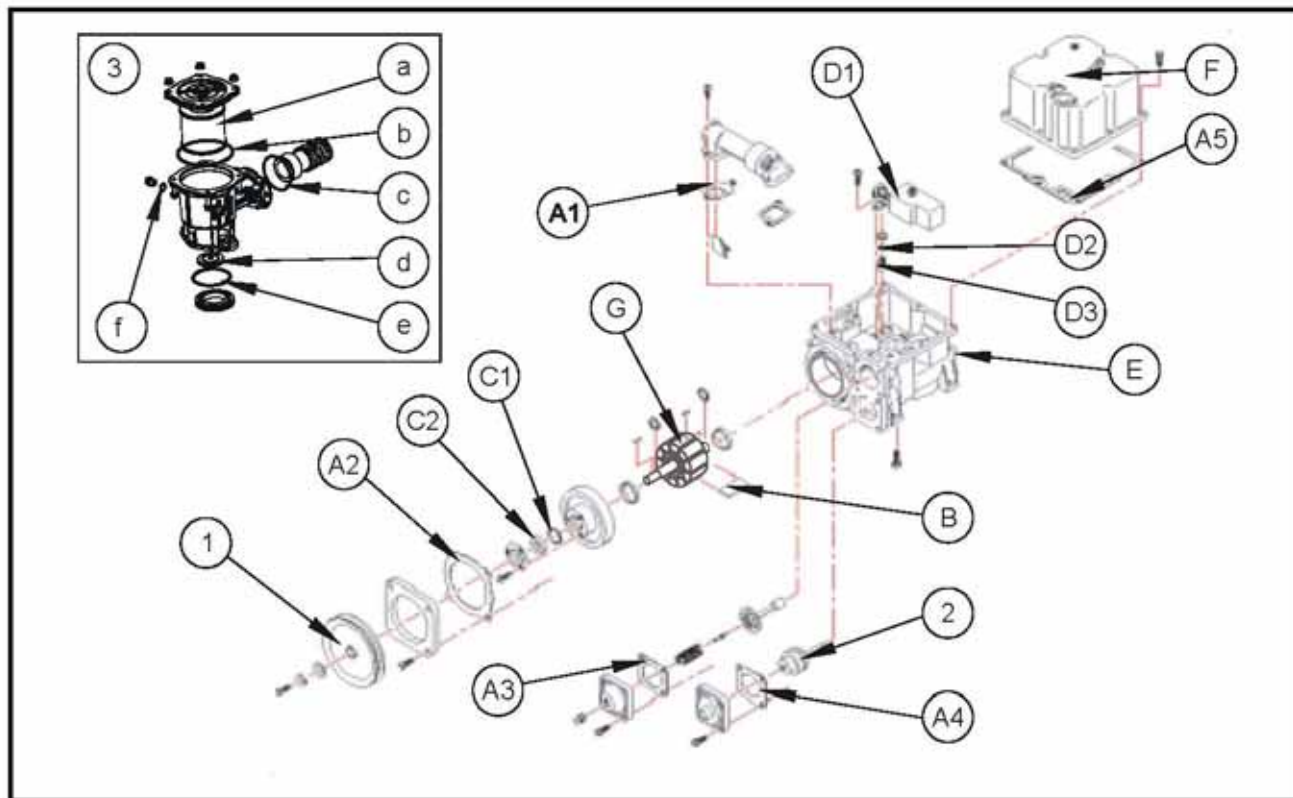


## SK 700 I-II

### Насосный блок GPU-90



Поз.	Шт.	Артикул-№	Описание	Поз.	Шт.	Артикул-№	Описание
A	1	140 837 636	Комплект уплотнений, содержащий позиции A1-A5	3	1	140 823 372	Фильтр DN50 в сборе для насосного блока GPU
B	1	140 869 725	Комплект пластин, состоящий из десяти пластин	a	1	140 818 946	Фильтроэлемент 70μ
C	1	140 837 646	Комплект манжет, содержащий позиции C1 и C2	b	1	140 551 486	Кольцевое уплотнение 114 x 4
D	1	140 837 656	Комплект поплавков, содержащий позиции D1-D3	c	1	140 439 326	Кольцевое уплотнение 75 x 3
E	1	140 837 666	Комплект обратных клапанов, с кольцом круглого сечения и узлом обратных клапанов (На чертеже не изображен)	d	1	140 551 404	Диск клапана
F	1	140 837 676	Комплект переливных клапанов, с корпусом клапана, уплотнением, клапаном, поплавком и стопорным кольцом (На чертеже не изображен)	e	1	140 563 296	Кольцевое уплотнение 76 x 4
G	1	140 837 686	Комплект роторов, с ротором, валом и пластинами	f	1	140 498 216	Кольцевое уплотнение 13,5 x 18 x 1
1	1	140 830 186	Клиноременный шкив	☀	1	140 859 052	Насосный блок GPU с клиноременным шкивом
2	1	140 830 216	Переливной клапан				